



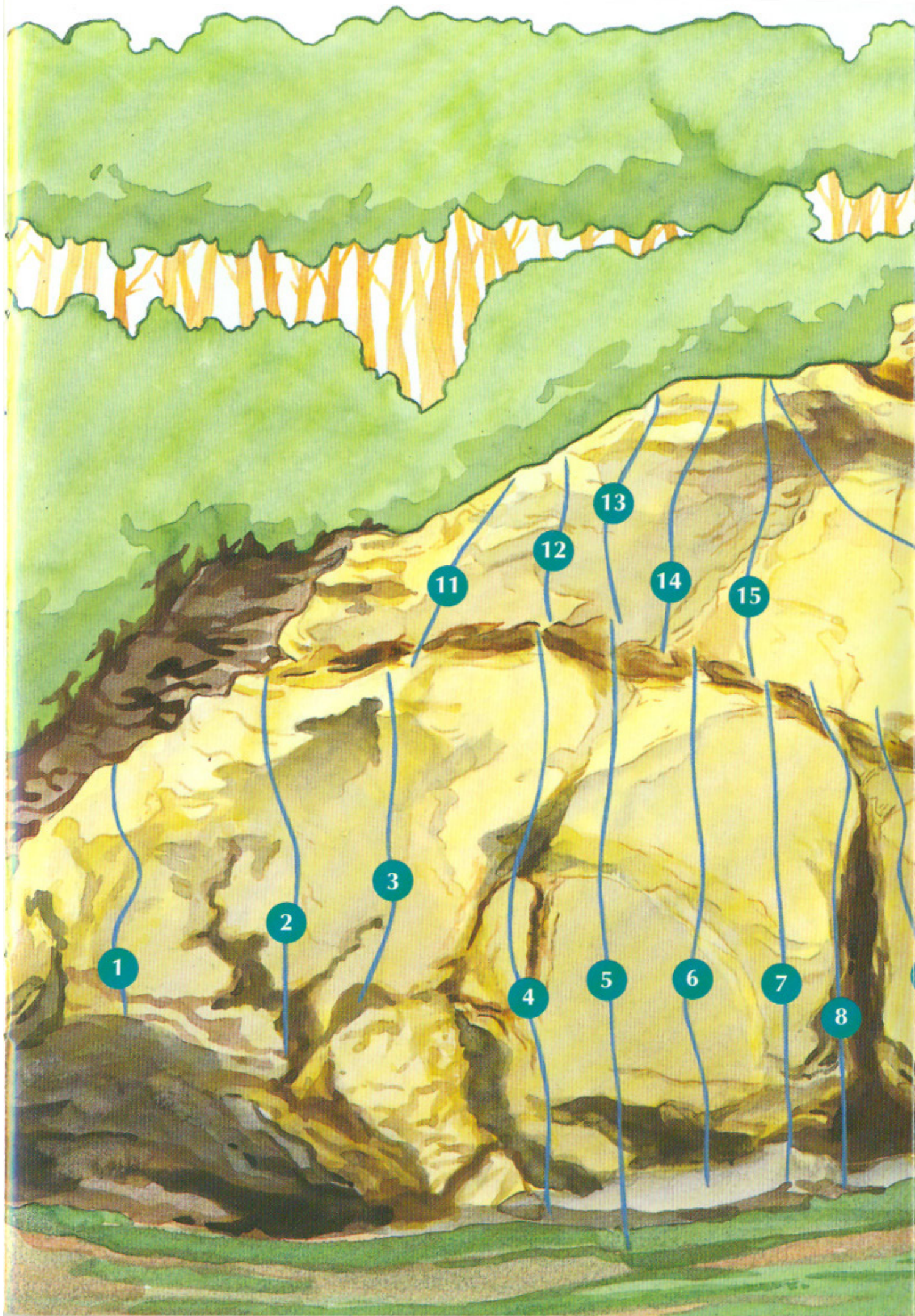
Le secteur 1

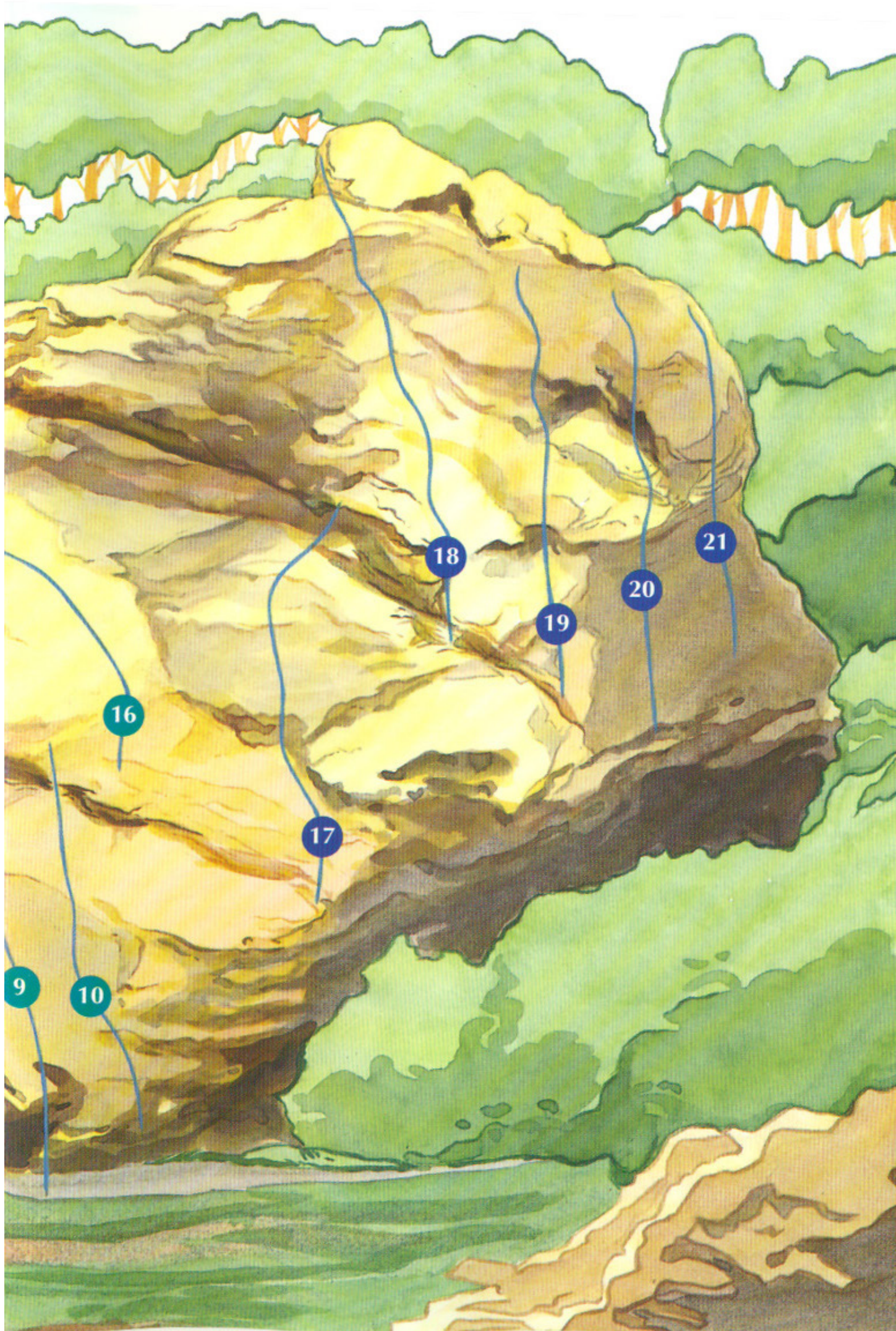
Voies 1 à 21

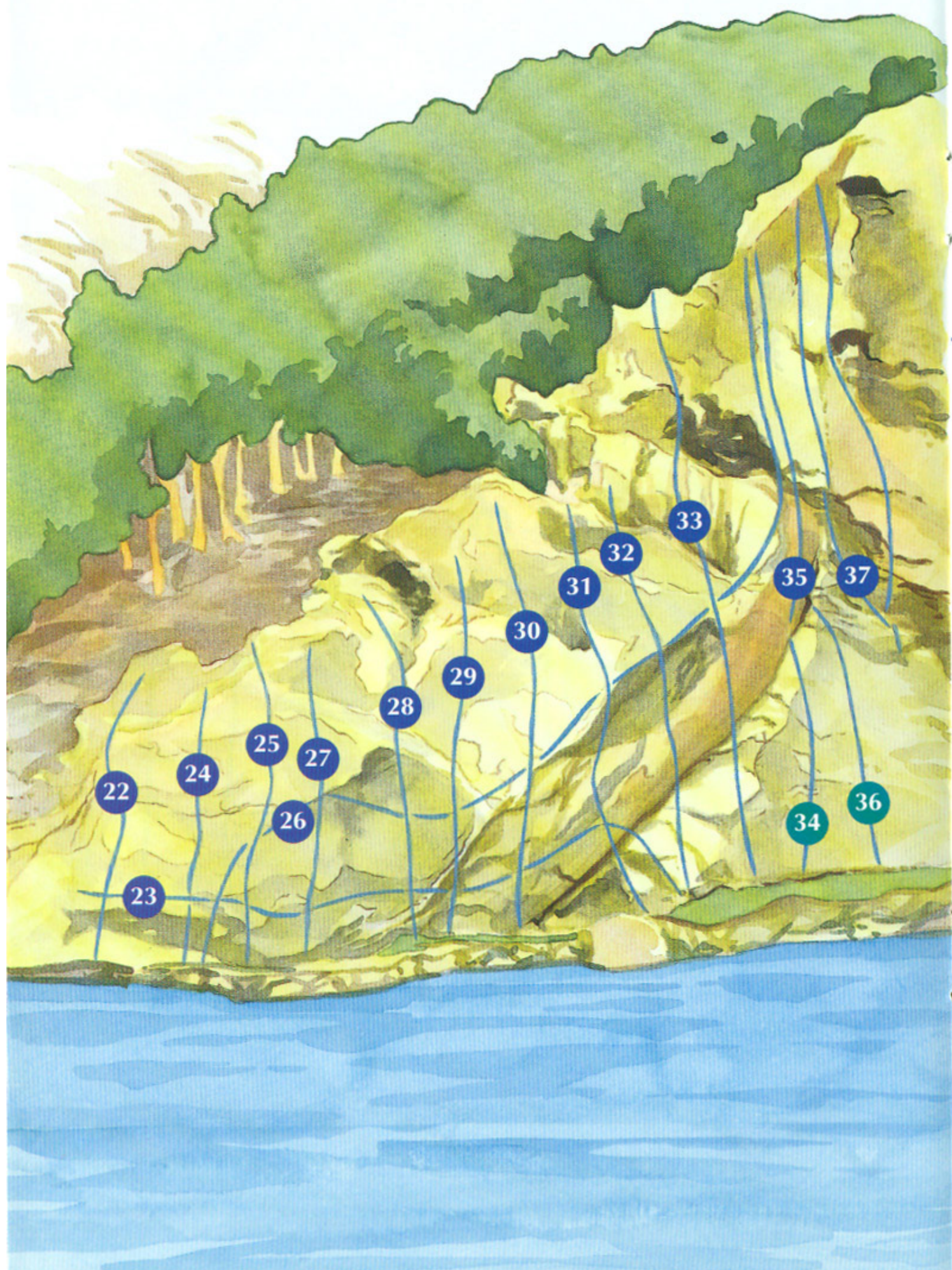
1	Troisième âge	3a	6 m	
2	Quatrième âge	2b	8 m	La plus facile. Un escalier avec des grandes marches.
3	Premiers pas	2c	8 m	
4	Panoramix	3b	12 m	
5	Ratus	4a/b	12 m	
6	Simplet	4a/b	12 m	7 voies à aborder en tête
7	Rantanplan	4a/b	12 m	dès les premières séances
8	Les yeux bandés	3b/c	12 m	(un jeu d'enfant).
9	Tom	3b/c	10 m	
10	Mme Grisby	3a/b	8 m	
11	Joe	2c	6 m	
12	Milou	2c/3a	8 m	
13	La belle	3b	9 m	
14	La bête	3b	9 m	
15	Gargamel	4c/5a	9 m	
16	Nagawilka	4a	12 m	La plus éducative des voies d'initiation.
17	Fanfan la Tulipe	5c/6a	12 m	
18	Double face	6b	13 m	
19	Tip Top	6c	12 m	
20	Samedi 13	6b	10 m	
21	Où qui m'sé mussé ?	7a	10 m	On appelle ça du bloc.

● voie d'initiation

● voie à caractère sportif









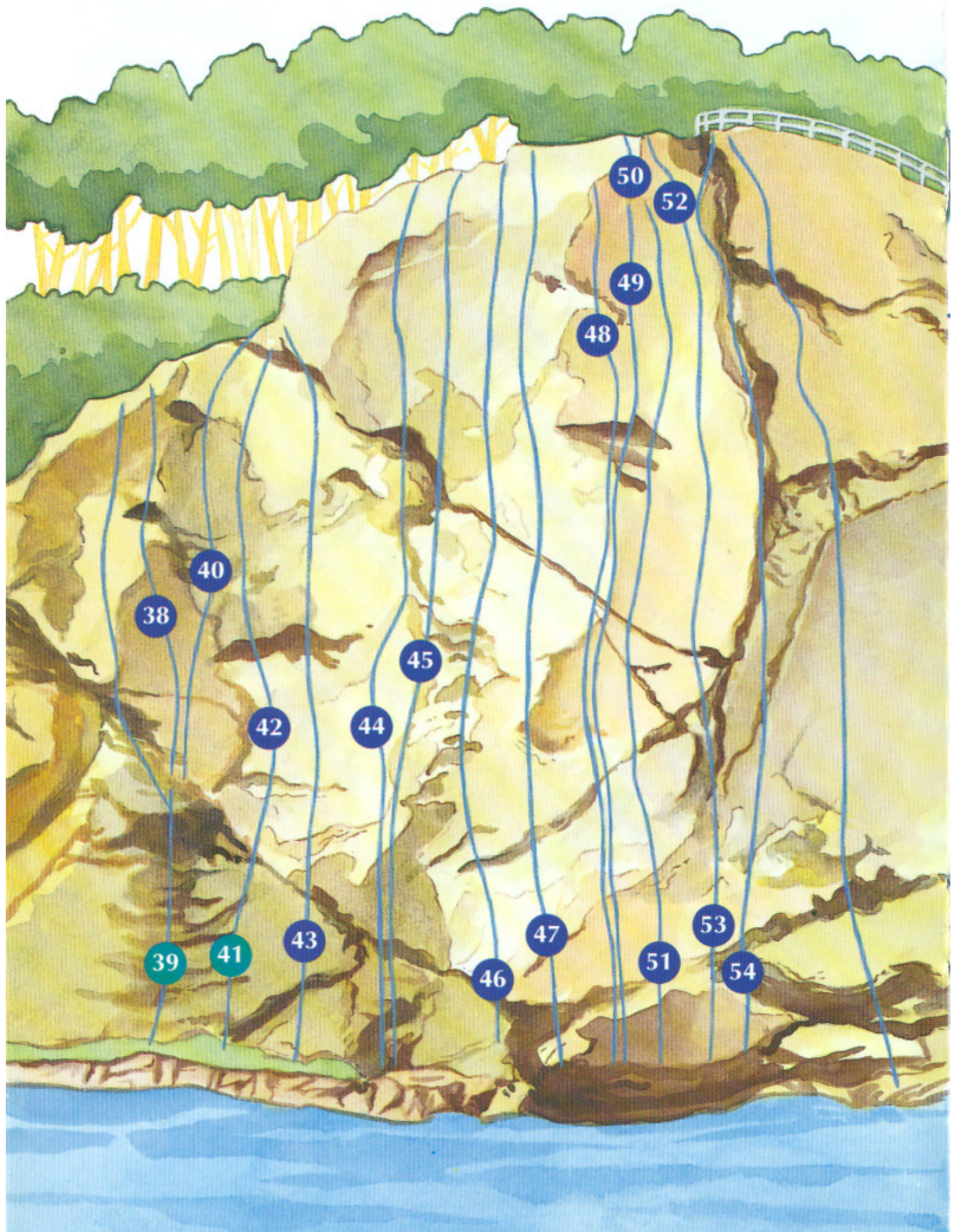
Le secteur 2

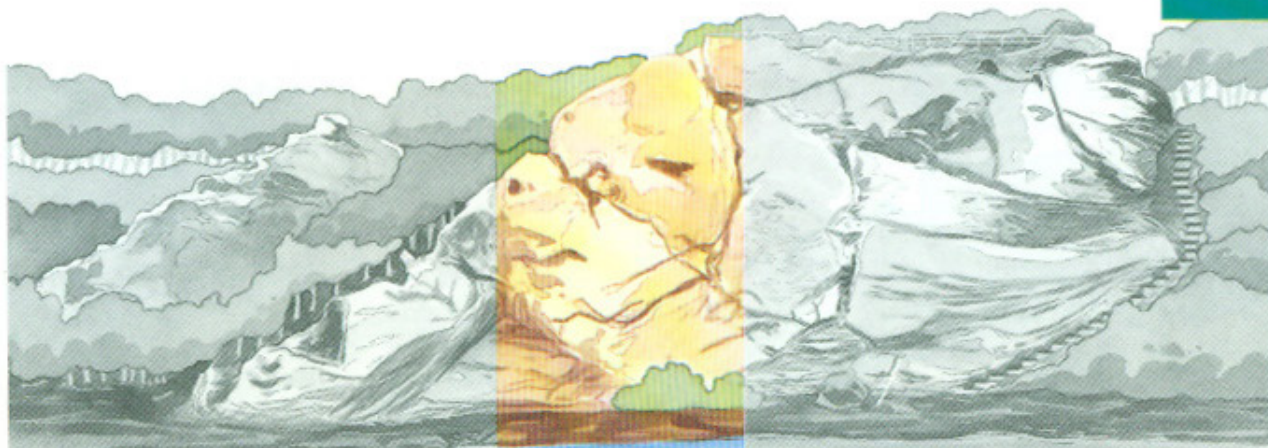
Voies 22 à 37

22	Le Crapaud	3c/4a	7 m	
23	La Traversée du Gois	6c/7a	7 m	
24	La Salamandre	4c	7 m	
25	Le Lézard	4b	8 m	
26	La pizza. L1	6a		
	L2	6a		
27	Souris grise	4b	8 m	
28	Le Mulot	4a	10 m Voie déroutante. Ne pas se fier aux apparences, un apprentissage !
29	L'orvet	5c	11 m	
30	Le Scarabée	6a/b	13 m	
31	Tiens, un chevreuil !	6c	13 m	
32	La Couleuvre	6a	13 m	
33	Le long brique	6a	20 m	
34	Pom d'Api	3b/c	8 m	
35	La Chauve-souris	6a	15 m	
36	Zia	3b	10 m	
37	V'la la maréchaussée	5c	17 m Une sortie sur réglette avec une petite ambiance très belle.

● voie d'initiation

● voie à caractère sportif





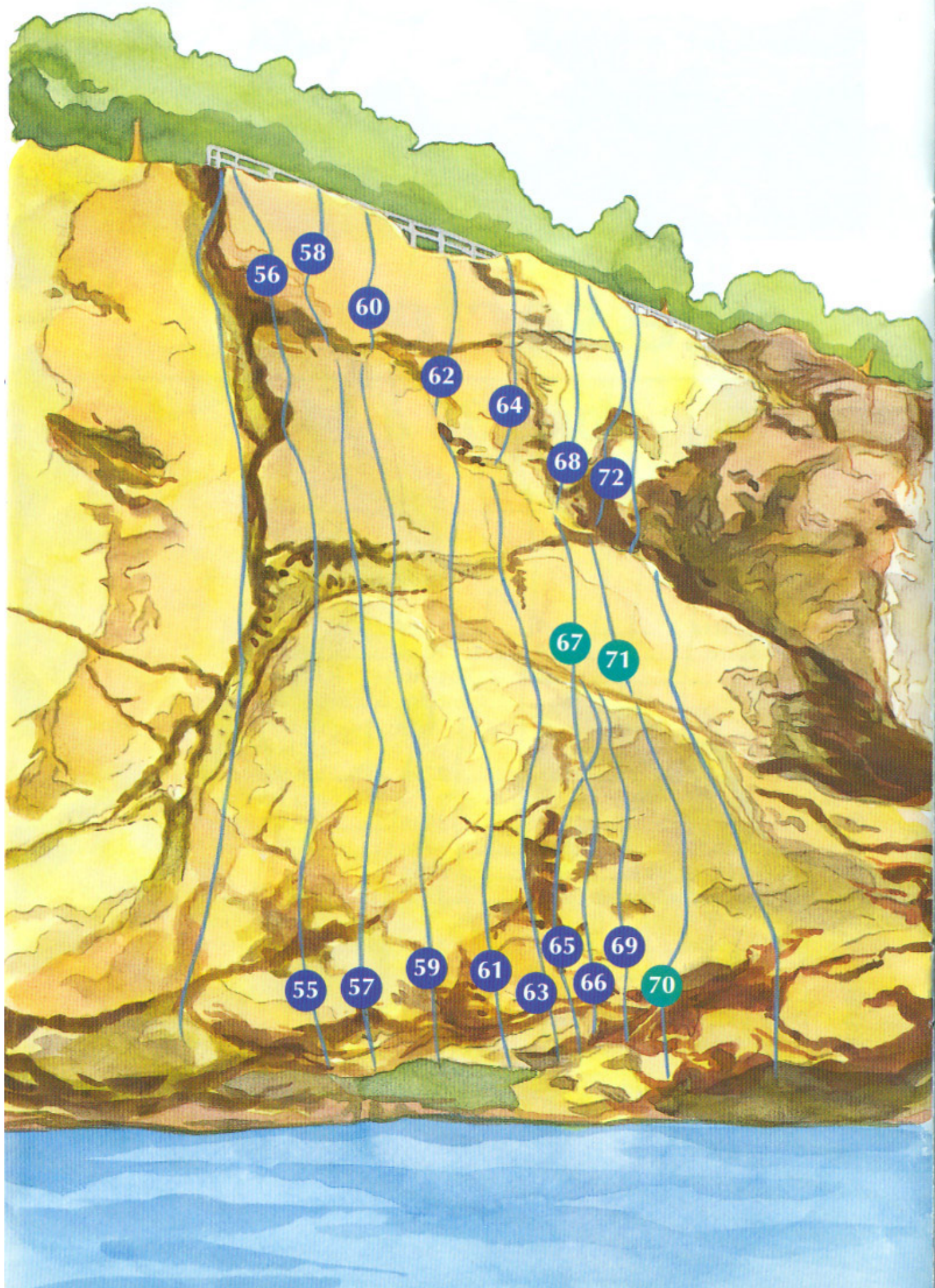
Le secteur 3

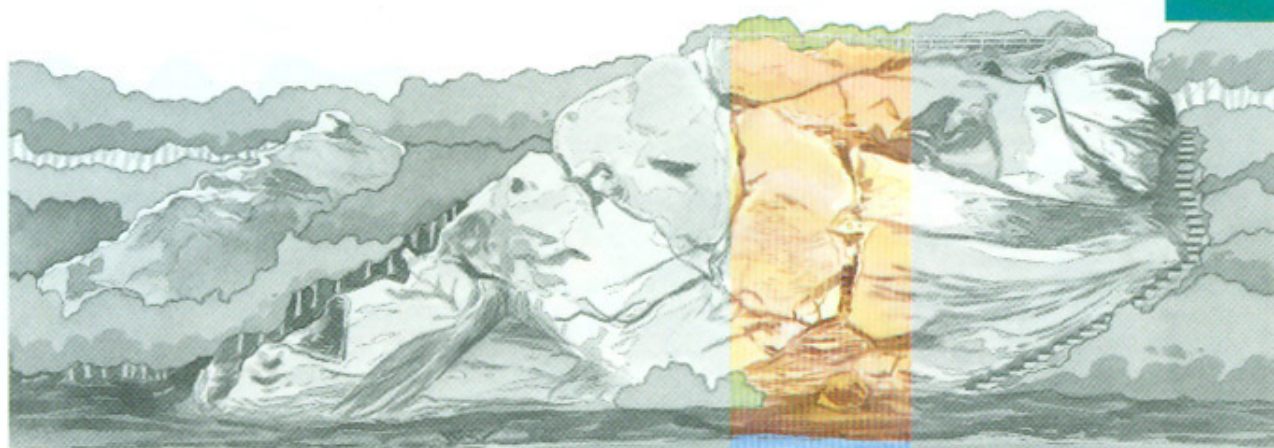
Voies 38 à 54

- | | | | | |
|----|---------------------------|-------------|------------|--|
| 38 | Toutirikiki | 5b | 17 m | Départ idem 40.
Une ligne qui mérite
de suivre les anciens.
Montagnards,
elle est pour vous. |
| 39 | Mimi Cracra | 3a/b | 10 m | |
| 40 | Omomikro | 5c/6a | 20 m | Départ idem 38. |
| 41 | Bouba | 3b/c | 10 m | |
| 42 | Mumu | 6a | 20 m | Un itinéraire technique
en hommage à une victime
de la montagne. |
| 43 | Le Roi Baudouin | 6a | 27 m | Un toit qui réussit
aux curieux. A faire. |
| 44 | Apaisante heure | 5b/c | 34 m | Départ idem 45. |
| 45 | Heure et K | 5b/c | 34 m | Départ idem 44. |
| 46 | Les vrais des faux | 5b | 34 m | |
| 47 | La laine du cordonnier .. | 5c | 33 m | Une très belle ligne
qui demande du filing. |
| 48 | Le fil à plomb | 6a | 32 m | Départ idem 49. |
| 49 | T'es toit | 6a/b | 31 m | Départ idem 48. |
| 50 | L'oubli | 4c/5a | 5 m | |
| 51 | Dalle au ressaut | 5c | 31 m | |
| 52 | Perdu de vue | 4c | 5 m | |
| 53 | Que dalle | 5c/6a | 30 m | |
| 54 | Le dièdre des Chouans .. | 4c/5a | 37 m | Une antiquité,
à faire absolument. |

● voie d'initiation

● voie à caractère sportif





Le secteur 4

Voies 55 à 72

- | | | | | |
|----|----------------------------|----------------------------|------|--|
| 55 | La Onze | 5b/c | 29 m | Un petit pas de bloc, une dalle, une escalade magnifique. |
| 56 | O lé bé raide | 6b | 9 m | |
| 57 | Jacques a dit | 5c/6a | 28 m | |
| 58 | Bas haut Bob | 5b/c | 10 m | |
| 59 | Célieri rave dans l'eau | 5b | 26 m | Tout comme ses deux voisines, elle est dans les très belles voies du site. |
| 60 | S.A.R.L. Oh ! | 4c/5a | 12 m | A essayer pour les premiers 5a en tête, à 25 m du sol. |
| 61 | Le cri de la loutre | 4c/5a | 25 m | L'une des voies les plus fréquentées. |
| 62 | Le vol du corps beau | 5b | 13 m | |
| 63 | La Papa Jean | 4c | 23 m | |
| 64 | Dédé, j'y S | 5b | 14 m | |
| 65 | Vire à droite | 4a/b | 15 m | |
| 66 | O la to do mogettes ? | 5b/c | 15 m | |
| 67 | Simba | 4a/b | 9 m | |
| 68 | L'abri hoche vendéenne. | 6b/c | 15 m | Escalade courte mais de toute beauté. A bras plus en finesse. |
| 69 | Passé ou cale | 5c | 15 m | |
| 70 | La sauce aux lumas | à gauche 4c
à droite 5c | 15 m | |
| 71 | Un p'tit coup de Pissotte. | 4b | 9 m | |
| 72 | Jacky en tweed | 5c | 15 m | |

● voie d'initiation

● voie à caractère sportif



73

76

79

82

85

89

91

86

83

80

77

74

93

92

88

81

78

75

84

87



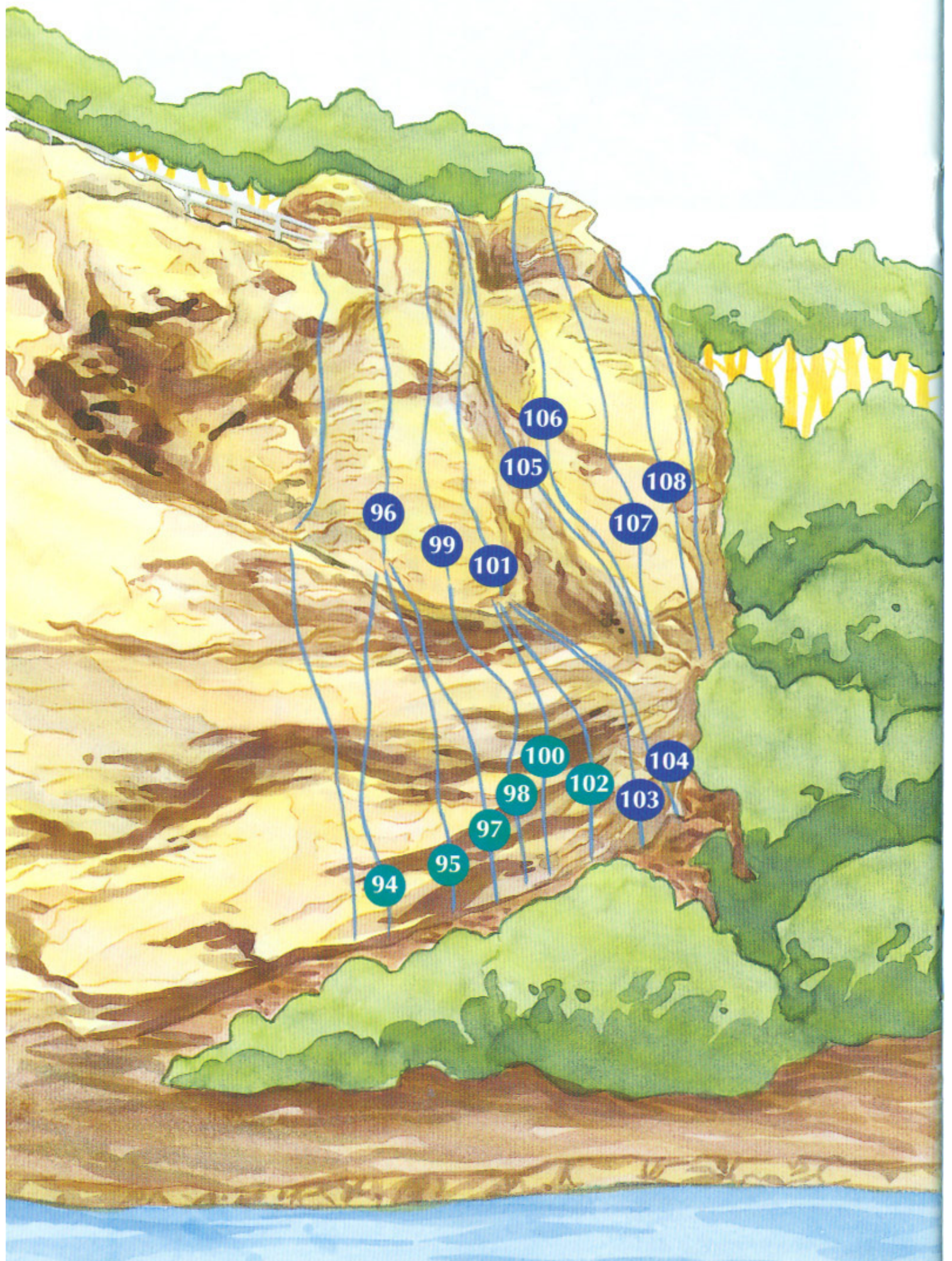
Le secteur 5

Voies 73 à 93

- | | | | | |
|----|---------------------------------|------|------|--|
| 73 | Batman | 4b/c | 19 m | Une voie qui demande de l'attention et de l'observation. |
| 74 | Robin | 4b/c | 9 m | |
| 75 | Charlot en voyage | 6a/b | 15 m | |
| 76 | Mickey | 4a/b | 15 m | |
| 77 | Minnie | 5b/c | 8 m | |
| 78 | Sami veille | 7b | 15 m | L'escalade la plus athlétique et soutenue du site. Beau et très dur. |
| 79 | Loulou | 3b/c | 15 m | |
| 80 | Fifi | 4a | 8 m | |
| 81 | Ca tiens, ça ? | 7a/b | 15 m | |
| 82 | Pluto | 3b/c | 15 m | |
| 83 | Dingo | 4a/b | 8 m | |
| 84 | La Glee des champs | 7c | 15 m | Un pas de bloc de chez bloc. |
| 85 | Baloo | 3b | 11 m | |
| 86 | Flore | 4b | 7 m | |
| 87 | Mr Lecteur | 5a/b | 17 m | |
| 88 | Tuco | 5b/c | 17 m | |
| 89 | Pom | 3c | 11 m | |
| 90 | Bill | 4a | 6 m | |
| 91 | Boule | 4a/b | 17 m | |
| 92 | La mère veille | 5b/c | 18 m | |
| 93 | Vire couette de droite à gauche | 6b/c | 7 m | Matériel non indispensable mais parade obligatoire. |

● voie d'initiation

● voie à caractère sportif



96

99

101

94

95

97

98

100

102

103

106

105

108

107

104



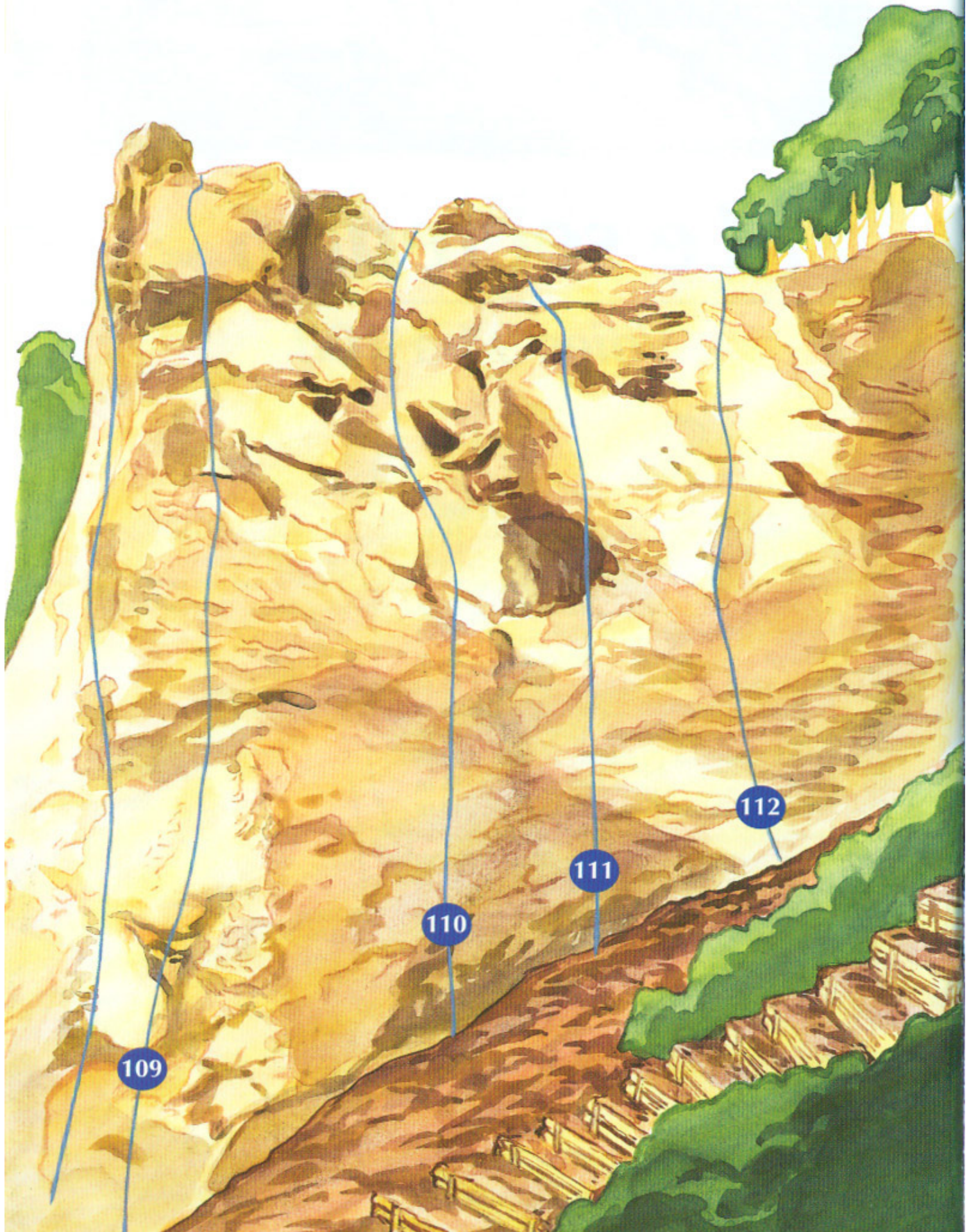
Le secteur 6

Voies 94 à 108

- | | | | | |
|-----|-----------------------|-------|------|--|
| 94 | La petite sirène | 3b/c | 16 m | Un apprentissage de l'opposition pour le top des petits. |
| 95 | Bagheera | 4a/b | 16 m | |
| 96 | Le Yéti du Bocage | 5b/c | 10 m | |
| 97 | Mowgli | 4b/c | 16 m | |
| 98 | Shere Khan | 4a | 15 m | |
| 99 | Le pilier du branlant | 5c | 20 m | |
| 100 | Kaa | 4a/b | 15 m | |
| 101 | Saint Christophe | 6c | 20 m | |
| 102 | Plouf | 4b | 15 m | |
| 103 | Winnie | 5a | 13 m | |
| 104 | Tomate | 5a/b | 13 m | |
| 105 | Lache, minet ! | 4b | 25 m | |
| 106 | La Fée Mélusine | 6a | 20 m | |
| 107 | Si C pas plus | 6c | 20 m | |
| 108 | La Stephan | 5c/6a | 20 m | Un mythe pour croquer un 6a. |

● voie d'initiation

● voie à caractère sportif





Le secteur 7

Voies 109 à 112

109	Eve reste	5b	20 m
110	C 100 retour	4b	15 m
111	Le cocard à Michel	5b/c	12 m
112	Départ à chutes	5c/6a	10 m

