



Vendée Grand Sud OFFICE DE TOURISME



5 points d'accueil pour vous renseigner

- Fontenay-le-Comte (Catégorie II)
Place de Verdun 85200 Fontenay-le-Comte
- Vouvant (d'avril à la Toussaint)
Place du Bail 85120 Vouvant
- Mervent (juillet-août)
Place du Héraut 85200 Mervent
- Maillezaïs (de Pâques à la Toussaint)
Rue du Grand Port 85420 Maillezaïs
- La Châtaigneraie (d'avril à la Toussaint)
1 Place des Halles 85120 La Châtaigneraie

02 51 49 44 99
tourisme@vendeegrandsud.fr
www.fontenay-vendee-tourisme.com



+ de 250 km de circuits pédestres balisés entre forêt et bocage



Paradis des randonneurs, la plus grande forêt de Vendée s'offre à vous avec ses reliefs escarpés et vallonnés qui vous réservent de magnifiques points de vue.

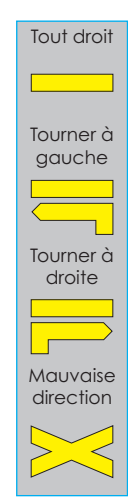
La flore y est riche et abondante, et de nombreux animaux, dont le cerf et certains rapaces, en ont fait leur demeure. Que vous soyez en famille ou sportif aguerri, ces sentiers balisés au cœur du massif forestier et des plaines bocagères vous promettent d'agréables moments.

BALISAGE

Ces circuits sont balisés suivant le tableau de la Fédération Française de Randonnée Pédestre. En l'absence de balisage, continuez tout droit.

Vous pouvez, sur certains circuits, diminuer la longueur de votre parcours en empruntant les tracés indiqués en pointillés sur cette carte.

Malgré un entretien régulier, certains passages peuvent être momentanément encombrés par la végétation. Si tel est le cas au cours de votre visite, n'hésitez pas à en faire part à l'Office de Tourisme.



- La Porte du Bocage VOUVANT / BOURNEAU**
Café Mélusine, place du Bail
Balisage marron
6,6 km 2h15
Dénivelé : 110 m - moyen
- Sauvaget L'ORBRIE**
Salle polyvalente
Balisage jaune et n°2
7 km 2h
Dénivelé : 123 m - moyen
- Puy-Chabot L'ORBRIE**
Salle polyvalente
Balisage jaune et n°3
8 km 2h30
Dénivelé : 139 m - moyen

- Le Barrage L'ORBRIE**
Salle polyvalente
Balisage jaune et n°4
15 km 4h
Dénivelé : 242 m - difficile
- Jean Dos Bois ST-MICHELLE-CLOUCCQ**
Place de l'église
Balisage jaune avec ●
12 km 4h
Dénivelé : 203 m - difficile
- La Fontaine à l'ermite L'ORBRIE**
Rond-point la Fontaine à l'ermite
Balisage jaune et n°6
6 km 2h15
Dénivelé : 123 m - difficile

- Le Gué Verdon ST-MICHELLE-CLOUCCQ**
Place de l'église
Balisage jaune
12 km 3h30
Dénivelé : 144 m - moyen
- Les étangs FOUSSAIS-PAYRÉ**
Parking rue du Prieuré
Balisage jaune avec ●
11,3 km 4h
Dénivelé : 99 m - moyen
- Belles vues FOUSSAIS-PAYRÉ**
Parking rue du Prieuré
Balisage jaune avec ●
11,6 km 4h
Dénivelé : 101 m - moyen

- La Balade merventaise MERVENT**
Salle polyvalente
Balisage jaune avec ●●
1 km 30 min
3,5 km 1h30
Dénivelé : 104 m - facile
- Les Vignes PISSOTTE**
Angle des chemins de Fougeray et Fief Cornu
Balisage marron
3,6 km 1h30
Dénivelé : 42 m - facile
- Puymoreau PISSOTTE**
Angle des chemins de Fougeray et Fief Cornu
Balisage orange
1,2 km 30 min
Dénivelé : 16 m - facile
- De Crochet PISSOTTE**
Parking de l'église
Balisage vert
3,3 km 1h15
Dénivelé : 70 m - facile
- Montpinson PISSOTTE**
Lieu-dit Montpinson
Balisage bleu
2,5 km 45 min
Dénivelé : 37 m - facile
- La Gasse du Bois VOUVANT**
Café Mélusine, place du Bail
Balisage jaune avec ●
16 km 5h30
Dénivelé : 230 m - difficile
- L'Orée de la forêt VOUVANT**
Café Mélusine, place du Bail
Balisage jaune avec ●
12,2 km 4h
Dénivelé : 152 m - moyen
- La Folie VOUVANT**
Café Mélusine, place du Bail
Balisage jaune
10 km 3h30
Dénivelé : 115 m - moyen

- Le Gué Verdon ST-MICHELLE-CLOUCCQ**
Place de l'église
Balisage jaune
12 km 3h30
Dénivelé : 144 m - moyen
- Les étangs FOUSSAIS-PAYRÉ**
Parking rue du Prieuré
Balisage jaune avec ●
11,3 km 4h
Dénivelé : 99 m - moyen
- Belles vues FOUSSAIS-PAYRÉ**
Parking rue du Prieuré
Balisage jaune avec ●
11,6 km 4h
Dénivelé : 101 m - moyen

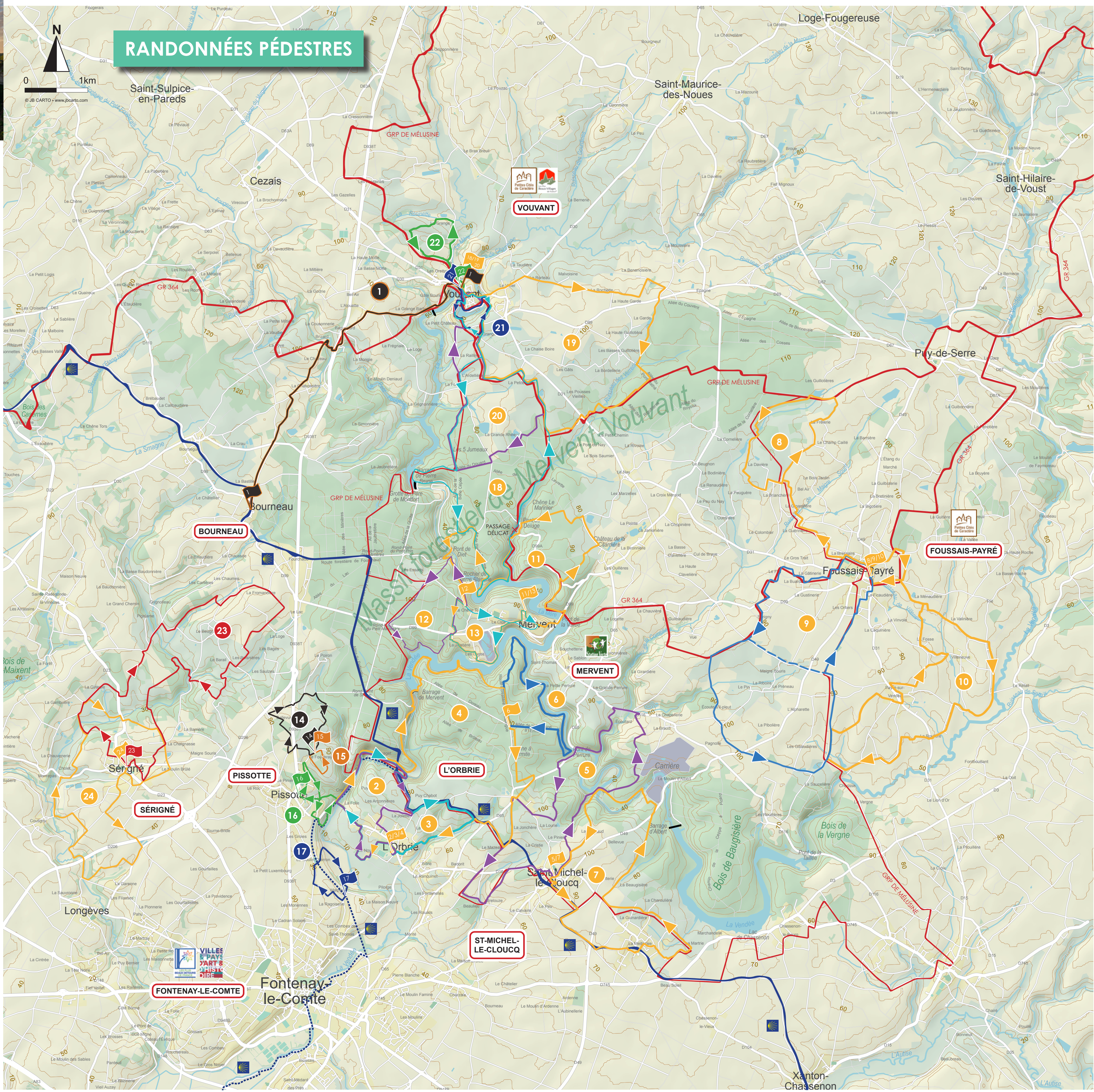
- Au fil de la Vendée FOUSSAIS-PAYRÉ**
Parking rue du Prieuré
Balisage jaune avec ●
15,3 km 5h
Dénivelé : 137 m - moyen
- Autour de Mervent MERVENT**
Salle polyvalente
Balisage jaune
13,2 km 3h45
Dénivelé : 289 m - difficile
- Le Petit Maillezaïs MERVENT**
Le Chêne fard
Balisage jaune avec ●
5 km 1h45
Dénivelé : 121 m - facile

- Le Bocage VOUVANT**
Café Mélusine, place du Bail
Balisage vert
4 km 1h30
Dénivelé : 56 m - facile
- Les Meules SÉRIGNÉ**
En face de l'église
Balisage rouge
14 km 3h45
Dénivelé : 212 m - difficile
- Le Gué SÉRIGNÉ**
En face de l'église
Balisage jaune
11 km 3h
Dénivelé : 123 m - moyen

- Le GRP de Mélusine**
Balisage jaune/rouge
- Le GR 364**
Balisage blanc/rouge

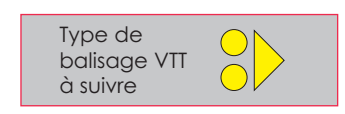


Route de St Jacques de Compostelle





Ces circuits balisés sont adaptés à la pratique du VTT selon des niveaux de difficulté différents :
De **Moyen** pour les VTTistes débutants, à **Très difficile** pour les experts.
Deux boucles **Faciles** sont praticables en famille, toujours sous votre responsabilité.



LOUEURS DE VÉLO ET VTT

BASE DE LOISIRS
150, route touristique
85200 Mervent
02 51 00 22 13
basedeloisirs@fontenayvendee.fr

VENDÉE TOUT TERRAIN
41 La Jolietière, bdt A
85200 Mervent
06 16 89 00 09
locvtt@orange.fr
www.vendee-tout-terrain.fr

SORTIES VIT ENCADRÉES

Partez avec Marianne sur les pistes VTT de la forêt et autour du lac de Mervent.

RIDE AND
06 81 73 93 14
marianne.fillion@rideand.fr
www.rideand.fr

RECOMMANDATIONS

N'oubliez pas que vous n'êtes pas seuls à emprunter les sentiers que vous allez parcourir.
Nous vous invitons donc à :

- » Éviter de cueillir les fleurs et les plantes
- » Ne laisser aucun débris derrière vous
- » Respecter les lieux habités
- » Rester sur les sentiers
- » Maintenir votre chien en laisse
- » Adapter votre équipement
- » Emporter de l'eau et une collation
- » À VTT ou en vélo, le port du casque est recommandé pour tous et obligatoire pour les - de 12 ans

Retrouvez toutes nos randonnées sur notre site internet : les détails des parcours (GPX) et l'actualité sur l'accessibilité.
Vous pouvez également nous signaler tout problème rencontré sur un circuit.



PARCOURS VTT

- 1 Circuit de Vouvant**
VOUVANT
Place du Ball
17 km - moyen
Dénivelé : 172 m
- 2 Pierre Brune**
MERVENT
Plateau grotte du Père Monfort
10 km - très difficile
Dénivelé : 234 m
- 3 Les Minières**
MERVENT
Plateau grotte du Père Monfort
11,5 km - moyen
Dénivelé : 120 m
- 4 Saint-Luc**
MERVENT
Rond-point Saint-Luc
12 km - difficile
Dénivelé : 198 m
- 5 Circuit de Mervent**
MERVENT
Place du Héraut
12 km - difficile
Dénivelé : 272 m
- 9 Circuit de Bourneau**
BOURNEAU
Église
25 km - moyen
Dénivelé : 292 m
- 10 Circuit famille**
MERVENT
Place du Héraut
9 km - facile
Dénivelé : 115 m
- 11 Circuit famille**
MERVENT
Place du Héraut
13,5 km - facile
Dénivelé : 151 m
- 12 Circuit de Sérigné**
SÉRIGNÉ
Rue de la Rabatelière
22,4 km - moyen
Dénivelé : 242 m
- 13 Circuit de St-Michel-le-Cloucq**
ST-MICHEL-LE-CLOUCCQ
Cimetière
16,5 km - difficile
Dénivelé : 218 m

PARCOURS VÉLO

- 6 La Balingue**
L'ORBRIE
Rond-point de la Fontaine de l'Ermité
10 km - très difficile
Dénivelé : 197 m
- 7 Circuit de Foussais-Payré**
FOUSSAIS-PAYRÉ
Parking rue du Prieuré
18 km - moyen
Dénivelé : 190 m
- 8 Circuit du Payré**
FOUSSAIS-PAYRÉ
Parking rue du Prieuré
18,5 km - moyen
Dénivelé : 186 m
- 14 Circuit à travers la forêt**
PROIE CYCLABLE DÉPARTEMENTALE
Départs St-Michel-le-Cloucq, Vouvant et Mervent
19,6 km - difficile
- 15 Circuit**
La Transfontenaysienne
Quai Poey d'Avant
Une boucle de 7 km à travers la ville, et 11 km avec les liaisons extérieures
Balisé dans les deux sens.
Dépliant à retirer à l'Office de Tourisme

